



Tu mejor aliado en insumos médicos y quirófano

Catálogo de Ortopedia 2021





Código: BT501

Placa A/C DCP Ø 3.5 mm

Medidas: De 2 a 16 orificios
Lado: N/A



Código: BT209

Placa T-Bloqueada Ángulo Oblicuo Ø 3.5 mm

Medidas: De 3 a 8 orificios
Lado: N/A



Código: BT251

Placa Jexta Articular Volar Bloq. (2.7 mm)

Medidas: De 3 a 6 orificios
Lado: Izquierdo / Derecho



Código: BT252

Placa Bloqueada Extra Articular Volar (2.7 mm)

Medidas: De 3 a 6 orificios
Lado: Izquierdo / Derecho



Código: BT253

Placa Bloqueada Extra Articular Volar (2.7 mm)

Medidas: De 3 a 6 orificios
Lado: Izquierdo / Derecho



Código: BT254

Placa Butress Bloqueada Izq (2.7 mm LHS) 4 Orif.

Medidas: De 3 a 6 orificios
Lado: Izquierdo / Derecho



Código: BT258

Placa Cúbito Radio Proximal Bloq. Ø 2.7 mm para cuello

Medidas: De 3 a 8 orificios
Lado: N/A



Código: BT311

Placa Bloqueada Húmero Distal Extra Articular

Medidas: De 2 a 14 orificios
Lado: Izquierdo / Derecho



Código: BT304

Placa Bloqueada Húmero Proximal Periarticular

Medidas: De 2 a 14 orificios
Lado: Izquierdo / Derecho



Código: BT305

Placa Bloqueada Húmero Proximal Ø 3.5 mm

Medidas: De 2 a 14 orificios
Lado: N/A



Código: BT302

Placa Bloqueada Clavícula Tipo S

Medidas: De 5 a 9 orificios
Lado: Izquierdo / Derecho



Código: BT303

Placa bloqueada para clavícula con extensión lateral 2.7/3.5 mm

Medidas: De 3 a 8 orificios
Lado: Izquierdo / Derecho



Código: BT307

Placa Bloqueada Húmero Distal posterolateral con soporte

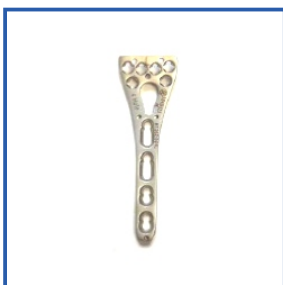
Medidas: De 2 a 14 orificios
Lado: Izquierdo / Derecho



Código: BT301

Placa clavícula Tipo Gancho Ø 3.5 mm

Medidas: De 2 a 14 orificios
Lado: Izquierdo / Derecho



Código: BT262

Placa Bloqueada Ángulo Variable Ø 2.7 mm

Medidas: De 3 a 5 orificios
Lado: N/A



Código: BT201

Placa LCP 3.5 mm

Medidas: De 5 a 14 orificios
Lado: N/A



Código: BT515

Placa T-LCP Ángulo Oblicuo Ø 3.5 mm

Medidas: De 3 a 6 orificios
Lado: N/A



Código: BT514

Placa T-LCP Ángulo Recto Ø 3.5 mm

Medidas: De 3 a 6 orificios
Lado: N/A



Código: BT257

Placa L Dorsal Bloqueada Ø 2.7 - 3 Orif. Cabeza

Medidas: De 2 a 14 orificios
Lado: Izquierdo / Derecho



Código: BT262

Placa Bloqueada Ángulo Variable Ø 2.7 mm

Medidas: De 3 a 5 orificios
Lado: N/A



Código: BT306

Placa Bloqueada Húmero Distal Posterolateral

Medidas: De 3 a 12 orificios
Lado: Izquierdo / Derecho



Código: BT308

Placa Bloqueada Húmero Medial Distal

Medidas: De 3 a 12 orificios
Lado: Izquierdo / Derecho



Código: BT202

Placa Estrecha Bloqueada Ø 4.5 mm

Medidas: De 2 a 12 orificios
Lado: N/A



Código: BT203

Placa Ancha Bloqueada Ø 4.5 mm

Medidas: De 6 a 16 orificios
Lado: N/A



Código: BT352

Placa de Fémur Proximal Bloqueada Ø 4.5 mm

Medidas: De 5 a 11 orificios
Lado: N/A



Código: BT529

Placa DHS Ø 4.5 mm, Tubo Largo, Orificio dinámico - 135°

Medidas: De 4 a 12 orificios

Lado: N/A



Código: BT250

Placa de Fémur Distal Ø 4.5 mm LCP

Medidas: De 5 a 15 orificios

Lado: Izquierdo / Derecho



Código: BT353

Placa Tibial Proximal Lateral Bloqueada

Medidas: De 5 a 13 orificios

Lado: Izquierdo / Derecho



Código: BT359

Placa Distal Tibial Ø 3.5 mm Bloqueada

Medidas: De 2 a 5 orificios

Lado: N/A



Código: BT360

Placa Ø 3.5 mm Tibial Distal Bloqueada Low Bend

Medidas: De 5 a 13 orificios

Lado: Izquierdo / Derecho



Código: BT361

Placa Anterolateral Tibial Distal Bloqueada

Medidas: De 7 a 13 orificios
Lado: Izquierdo / Derecho



Código: BT262

Placa de Fíbula Distal Ø 3.5 mm

Medidas: De 5 a 9 orificios
Lado: N/A



Código: BT507

Placa Tubular 1/3 Ø 3.5 mm

Medidas: De 5 a 10 orificios
Lado: Izquierdo / Derecho



Código: BT211

Placa "T" Buttress LCP Ø 4.5 mm

Medidas: De 3 a 8 orificios
Lado: Izquierdo / Derecho



Código: BT212 y BT213

Placa "L" Buttress LCP Ø 4.5 mm

Medidas: De 4 a 10 orificios
Lado: Izquierdo / Derecho



Código: BT510

Placa Reconstrucción Bloq. Ø 3.5 mm

Medidas: De 5 a 14 orificios
Lado: N/A



Código: BT582

Placa de reconstrucción pélvica Ø 3.5 mm 88 mm / 108 mm

Medidas: De 6 a 14 orificios
Lado: N/A



Código: BT538

Placa DCS Ø 4.5 mm 95°

Medidas: De 4 a 14 orificios
Lado: N/A



Código: BT510

Placa Reconstrucción Ø 3.5 mm

Medidas: De 5 a 14 orificios
Lado: N/A



Código: BT572

Placa "L" Buttress DCP Ø 4.5 mm Der. 3 orif

Medidas: De 4 a 10 orificios
Lado: Izquierdo / Derecho



Código: BT502

Placa estrecha DCP Ø 4.5 mm

Medidas: De 6 a 16 orificios
Lado: N/A



Código: BT517

Placa "T" Buttress Ø 4.5 mm

Medidas: De 4 a 6 orificios
Lado: N/A



Código: BT503

Placa Ancha DCP Ø 4.5 mm

Medidas: De 6 a 16 orificios
Lado: N/A



Código: BT570

Placa "T" Ø 4.5 mm DCP

Medidas: De 3 a 12 orificios
Lado: N/A



Código: BT263

Placa de calcaneo de Ø 3.5 mm

Medidas: De hoja 69 y hoja 76
Lado: Izquierdo / Derecho



Código: BT535

Placa DHS Ø 4.5 mm, Tubo Corto, Orificio Dinámico - 135°

Medidas: De 4 a 5 orificios
Lado: N/A



Código: BT210

Placa Compresión Bloqueada Olecranon

Medidas: De 3 a 9 orificios
Lado: N/A



Código: BT110

Placa "T" Ø 4.5 mm LCP

Medidas: De 4 a 9 orificios
Lado: N/A



Código: BT215

Placa DHS Bloqueada, Tubo Largo, Orificio dinámico - 135°

Medidas: De 3 a 10 orificios
Lado: N/A



Código: BT553

Placa DHS Pediátrica Ø 4.5 mm DCP

Medidas: De 4 a 12 orificios
Lado: N/A



Código: BT522

Placa Trebolar Ø 3.5 mm

Medidas: De 3 a 12 orificios

Lado: N/A



Código: BT210

Placa Compresión Bloqueada Olecranon

Medidas: De 3 a 9 orificios

Lado: N/A



Código: BT252

Placa Angulada Ø 4.5 mm, 95°

Medidas: De 5 a 13 orificios

Lado: 50 mm, 60 mm, 70 mm y 80 mm



Código: BT102

Placa Tornillo cortical autorroscante Ø 2.7 mm

Medidas: De 6 a 70 mm

Lado: N/A



Código: BT104

Tornillo cortical autorroscante Ø 3.5 mm

Medidas: De 6 a 70 mm

Lado: N/A



Código: BT109

Tornillo esponjoso rosca parcial Ø 4.0 mm

Medidas: De 10 a 80 mm

Lado: N/A



Código: BT110

Tornillo esponjoso rosca total Ø 4.0 mm

Medidas: De 10 a 80 mm

Lado: N/A



Código: BT114

Tornillo esponjoso Canulado Ø 4.0 mm

Medidas: De 10 a 80 mm

Lado: N/A



Código: BT115

Tornillo esponjoso Canulado rosca total Ø 4.0 mm

Medidas: De 10 a 80 mm

Lado: N/A



Código: BT401

Tornillo de fijación cabeza roscada Ø 2.7 mm

Medidas: De 6 a 60 mm

Lado: N/A



Código: BT402

Tornillo de fijación cabeza roscada Ø 3.5 mm

Medidas: De 10 a 70 mm

Lado: N/A



Código: BT404

Tornillo esponjoso cabeza roscada Ø 3.5 mm

Medidas: De 10 a 70 mm

Lado: N/A



Código: BT405

Tornillo esponjoso cabeza roscada - rosca parcial Ø 3.5 mm

Medidas: De 10 a 70 mm

Lado: N/A